

MIEUX VOUS LOGER



RAPPORT D'ACTIVITE 2022

SOLiHA AGENCE
IMMOBILIÈRE
SOCIALE
SOLIDAIRES POUR L'HABITAT
ILE-DE-FRANCE

L'agence immobilière sociale d'Ile de France oeuvre auprès de particuliers, de collectivités territoriales et d'institutionnels.

Par l'intermédiaire d'un mandat de gestion, les propriétaires donnent pouvoir à notre association pour l'administration de son patrimoine immobilier.

Nous gérons ainsi, les aspects techniques, administratifs et financiers des biens dans un souci de performance et de qualité tant pour le propriétaire que pour le locataire.

Agréée par l'Etat, en tant qu'Agence Immobilière Sociale, l'équipe intervient sur différents dispositifs proposés par l'ANAH, Action Logement, la Ville de Paris, le Département de l'Essonne... afin d'accompagner nos clients dans le montage de leur dossier grâce à notre expertise professionnelle.



Les missions

Nous avons pour principales missions d'assurer la location et la gestion du patrimoine immobilier de nos clients.

- Réception des documents réglementaires et conclusion des mandats de gestion
- Commercialisation des biens, constitution des dossiers locataires et vérification de leur solvabilité et visites de biens
- Rédaction et signature des baux ainsi que les états des lieux
- Quittancement et compte-rendu de gestion
- Gestion technique et des sinistres des biens en lien avec les sociétés et les compagnies d'assurance
- Gestion des dossiers précontentieux et contentieux avec les déclarations auprès des assurances loyers impayés
- Aide dans la déclaration des revenus fonciers
- Accompagnement dans le montage des dossiers de conventionnements
- Solde de tout compte locataires

Les chiffres

- **666 lots gérés dont 82% sont conventionnés et donc à loyer plafonné.**
- **En 2022, 69 nouveaux mandats de gestion ont été signés et 19 résiliés soit une augmentation de 50 mandats par rapport à l'année précédente**
- **564 890 € de recettes cumulées en 2022**
- **524 072 € de quittancement mensuel au 31 décembre 2022 soit une croissance de 16,65% par rapport à 2021**

SOLIBAIL

Nous accompagnons principalement des ménages issus de structures d'accueil d'urgence et d'insertion. Ils sont hébergés dans des appartements dont l'association est locataire, avec l'objectif d'un relogement une fois que les enjeux de ce statut sont intégrés et assurés. Cet hébergement se fait sur une base initiale de 18 mois renouvelable en fonction de la mobilisation, l'évolution et l'évaluation de la situation.

Les chiffres

- **595 logements dédiés à l'hébergement de personnes sortant de dispositifs d'urgence.**
- **Plus de 1890 personnes hébergées chaque jour dont 1155 enfants.**
- **121 nouveaux accueils de ménages.**
- **95 ménages relogés sur l'année.**
- **Plus de 60% ayant une demande de logement sociale active.**
- **Plus de 40% ayant une labellisation SYPLO donc prêts au relogement.**

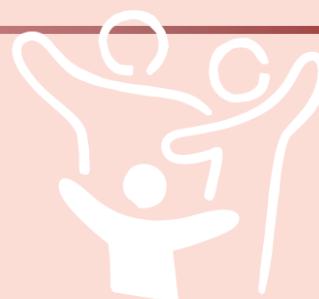


Les missions

L'action portée par les équipes est à destination des ménages orientés par les SIAO. Nous œuvrons à la déclinaison d'un Accompagnement Social Lié au Logement (ASLL).

Ceci se concrétise par :

- Un soutien à l'installation dans les lieux, à l'organisation de l'espace, à l'occupation de celui-ci dans les meilleures conditions.
- Une démarche visant à l'autonomisation des personnes et l'intégration des droits et devoirs d'un locataire en titre.
- Une évaluation de la cohérence du projet de relogement de la famille au regard de sa situation et mobilisation.
- Un soutien dans la constitution des différents dossiers visant à un relogement au plus près de la composition familiale et des capacités.
- Un accompagnement aux démarches entre l'hébergement occupé et le logement retenu.





Baux glissants

Sur mandat de la SOREQA, nous hébergeons des ménages issus de copropriétés concernées par la Lutte contre l'Habitat Indigne, le temps de faire le point et de mettre à jour une situation qui ne leur permet pas d'être locataires en titre du logement au moment de la prise à bail.

Le travail effectué permet la levée des freins en vue du glissement du bail au nom des personnes accompagnées, avec une sécurisation pour le bailleur le temps du déroulement de l'accompagnement.



Les chiffres

12 ménages accompagnés, issus d'opérations de Lutte contre l'Habitat Indigne

Les missions

Notre association est sollicitée dès qu'un logement est identifié afin que nous procédions à la prise à bail au nom de l'association .

Nous accompagnons ensuite les ménages ciblés pour leur installation.

Nous nous assurons de l'appropriation par les ménages des droits et devoirs du locataire en titre au regard de : l'occupation, l'entretien courant et plus largement du projet du ménage.

Nous identifions en lien avec le ménage, les freins au glissement de bail.

Nous soutenons le ménage et l'accompagnons à la résolution des freins identifiés pour tendre à la signature du bail au nom des ménages.

CHIFFRES CLES 2022

Une équipe de **43 professionnels**

3 responsables de pôles et 1 directrice

3 coordinatrices sociales

22 travailleurs sociaux

(assistant de service social,
conseillère en économie sociale et
familiale, éducateur spécialisé...)

7 gestionnaires immobiliers

7 salariés "support"

(chargé RH, assistantes, standardiste...)



SOLiHA AGENCE
IMMOBILIÈRE
SOCIALE

SOLIDAIRES POUR L'HABITAT

ILE-DE-FRANCE



Résultat net : 341 680 €

CA brut : 11 222 671 €

dont subvention solibail : 6 505 583 €

dont aides logements CAF : 1 727 679 €

dont redevances hébergements : 2 121 449€

CA hors Solibail : 867 960 €



638

logements en mandat de gestion

595

logements en intermédiation locative
location/sous-location

2880

personnes logées



MIEUX VOUS LOGER

C'EST NOTRE MISSION !



Retrouvez nous sur : <https://www.solihaisidf.com/>



SOLIHA AIS IDF
39/41 rue Paul Claudel
91000 Evry - Courcouronnes

Association régie par la loi 1901
SIREN 511 957 003